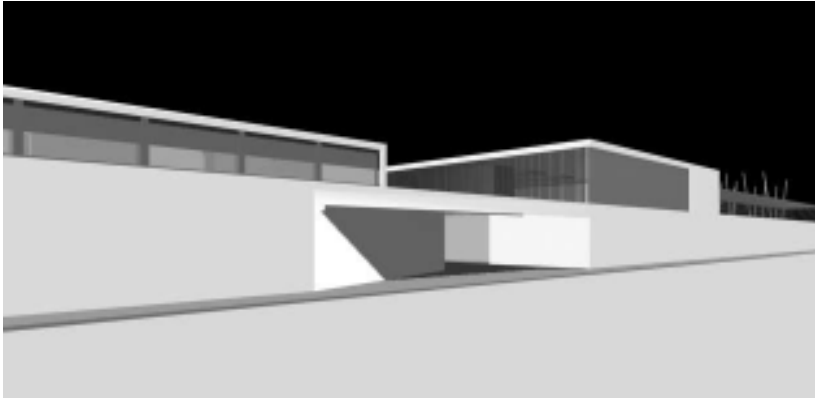


# CEIP Errando Vilar

Almassora, Castellón



## Concurso::

2004-Primer premio.

## Superficie Construida:

5.200 m<sup>2</sup>

## Cliente:

CIEGSA

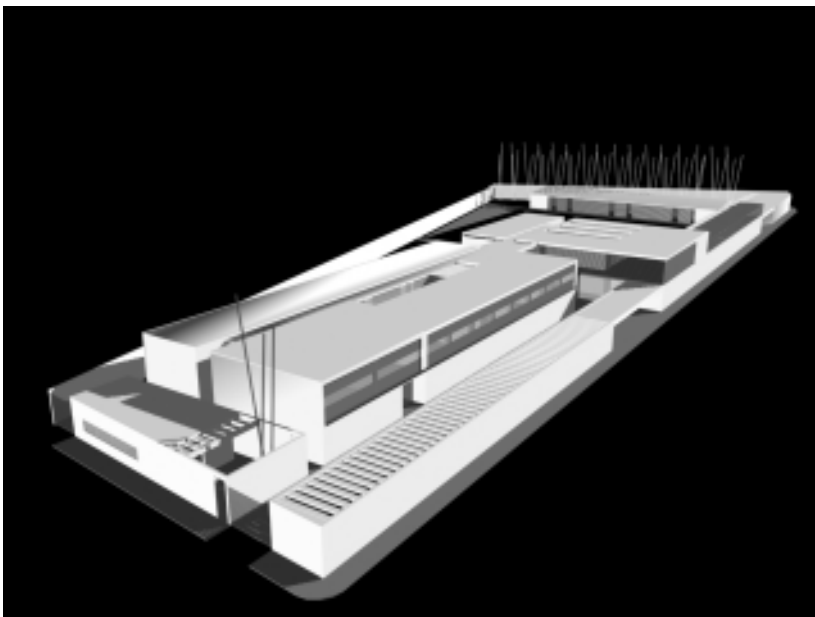
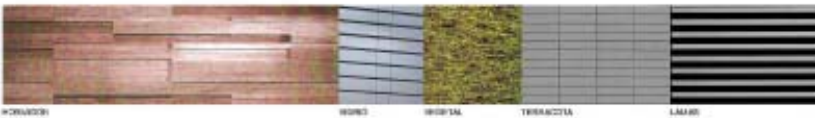
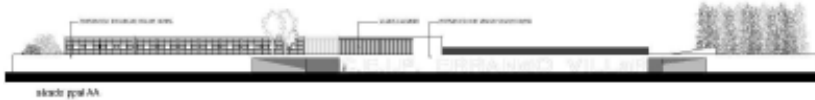
## Memoria

El concepto inicial del proyecto consiste en obtener el máximo aprovechamiento del solar, teniendo en cuenta su pequeña dimensión para albergar un programa como el de referencia. En primer lugar se separan las zonas de Primaria e Infantil mediante las pistas deportivas, con objeto de favorecer la privacidad de los más pequeños. La zona de Primaria se articula en torno al edificio existente, manteniendo éste y ampliándolo en sus dos extremos, hasta alcanzar la superficie necesaria para cumplir el programa propuesto.

Se mantiene un acceso de vehículos por la calle Boquera, si bien el acceso principal se traslada a la calle Constitución Española, cuyo frente de fachada se construye mediante un muro de hormigón coloreado, que integra no sólo los accesos sino también, y por este orden, la zona de aparcamiento, los vestuarios del gimnasio, el frontón, trinet y galotxeta, así como los espacios docentes comunes de Infantil.

El edificio existente se renueva completamente en su interior. La planta resultante, se articulará en torno a un patio central acristalado, con dos escaleras en sus extremos, alrededor del cuál, se distribuirá la totalidad del aulario de Primaria en la planta superior. La planta inferior incluirá, la administración, el comedor, la cocina, la sala polivalente y el gimnasio.

La entrada al edificio se hace a través de un vestíbulo de doble altura, tras atravesar el porche exterior. A dicho vestíbulo se vinculan la sala de usos múltiples y el gimnasio. El ascensor y una escalera longitudinal conectan con la planta superior, mientras se tiene una visión general del conjunto, accediéndose a la zona de juegos a través de un porche. El patio central abierto en planta baja, permite iluminar naturalmente el interior del edificio.



**FERNANDO OLBA**

ARQUITECTURA + URBANISMO